

## LES ECO-GESTES DE LA PAROISSE SAINT-PIERRE

Avril – Mai – Juin 2026

### L'Empreinte de l'Eau : Ce que cache votre consommation

Notre consommation ne se résume pas aux 150 litres que nous utilisons quotidiennement pour la douche et la cuisine\*. La réalité est bien plus vaste et se cache dans les objets qui nous entourent.

**L'empreinte eau** représente la quantité d'eau qui a été **réellement utilisée** dans la fabrication d'un bien ou d'un service. On l'appelle aussi « **eau virtuelle** ».

#### Qu'est-ce que l'eau "virtuelle" ?

L'empreinte de l'eau mesure le volume total d'eau douce utilisé pour produire les biens et services que nous consommons. On distingue généralement trois types d'eau :

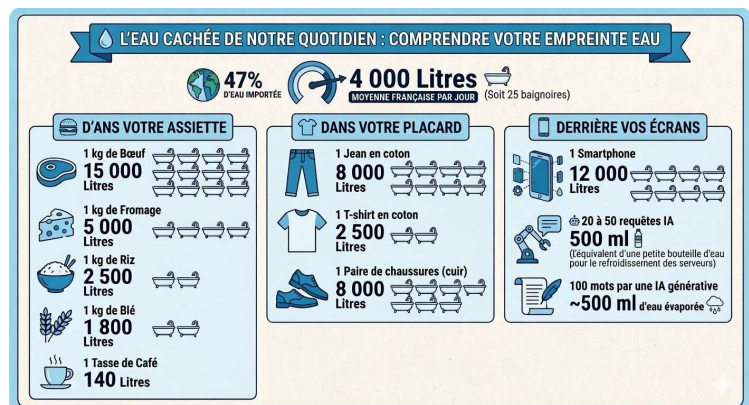
- **L'eau bleue** : Prélevée dans les nappes phréatiques et les cours d'eau (irrigation, industrie).
- **L'eau verte** : L'eau de pluie stockée dans le sol (agriculture).
- **L'eau grise** : Le volume nécessaire pour diluer la pollution générée par la production.

#### Les chiffres qui font réfléchir

Pour comprendre l'ampleur du phénomène, il faut regarder au-delà du robinet.

Voici quelques exemples de la quantité d'eau nécessaire pour fabriquer des produits courants.

**Note** : Ces chiffres varient selon les méthodes de production, mais ils révèlent une vérité frappante : nous "mangeons" et nous "portons" beaucoup plus d'eau que nous n'en buvons.



#### Pourquoi est-ce un enjeu majeur en 2026 ?

Avec le dérèglement climatique, la gestion de l'eau est devenue une question de géopolitique et de survie. Exporter un produit gourmand en eau (comme l'avocat ou le coton) depuis une région en stress hydrique revient à **exporter l'eau de cette région** vers des pays plus riches. C'est un déséquilibre écologique souvent invisible mais dévastateur pour les écosystèmes locaux.

#### Comment réduire son empreinte ?

La première action est de savoir d'où nous partons et donc de **mesurer notre empreinte de l'eau** : <https://mon-empreinte-eau.fr>

Ensuite, pour agir, inutile de vivre en ascète, mais quelques ajustements de consommation font une différence réelle :

- **Privilégier une alimentation végétale** : La production de viande est l'un des plus gros postes de consommation d'eau.
- **Acheter moins, mais mieux** : L'industrie textile est extrêmement gourmande. La seconde main est votre meilleure alliée.
- **Soutenir l'agriculture locale et de saison** : Les cultures adaptées au climat local nécessitent moins d'irrigation artificielle.

#### En conclusion

L'empreinte de l'eau est le miroir de notre mode de vie globalisé. En prendre conscience, c'est commencer à redonner à cette ressource sa juste valeur : celle d'un bien commun précieux et fini.

\* voir les Eco-gestes du Ralliement N° 63